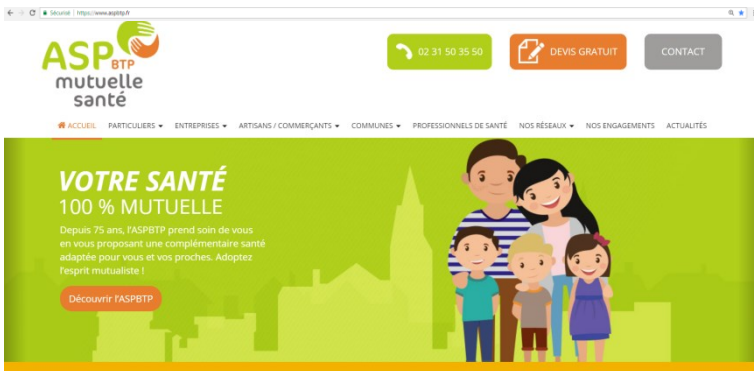


Parcours de création à l'espace Professionnel de santé

Le service de géolocalisation est accessible à l'ensemble des bénéficiaires du contrat.

Parcours type :



ACCÉDER À MON ESPACE



Inscription

Afin de nous permettre de vous inscrire, nous vous remercions de bien vouloir préciser votre n° FINESS ou de Praticien

n° FINESS ou de Praticien *

[Retour](#) [Valider](#)

(*) champs obligatoires

Authentification

Pour vous connecter, veuillez saisir votre code d'accès partenaire et votre mot de passe.

Code d'accès *

Mot de passe *

[Valider](#)

[Première visite ?](#)
[Mot de passe perdu ?](#)
[Code accès perdu ?](#)

Parcours de création à l'espace Professionnel de santé

1- Je me connecte sur www.aspbtp.fr


<https://www.aspbtp.fr>



The screenshot shows the ASP BTP website homepage. At the top left is the logo 'ASP BTP mutuelle santé'. To the right are three buttons: a green phone icon with '02 31 50 35 50', an orange document icon with 'DEVIS GRATUIT', and a grey 'CONTACT' button. Below these is a navigation menu with items: ACCUEIL, PARTICULIERS, ENTREPRISES, ARTISANS / COMMERÇANTS, COMMUNES, PROFESSIONNELS DE SANTÉ, NOS RÉSEAUX, NOS ENGAGEMENTS, and ACTUALITÉS. The main banner features the text 'VOTRE SANTÉ 100 % MUTUELLE' and a subtext: 'Depuis 75 ans, l'ASPBTP prend soin de vous en vous proposant une complémentaire santé adaptée pour vous et vos proches. Adoptez l'esprit mutualiste !'. A red button labeled 'Découvrir l'ASPBTP' is at the bottom left of the banner. On the right of the banner is an illustration of a family of five people.

ACCÉDER À MON ESPACE

2- Je clique sur l'espace me concernant



Four buttons are displayed under the heading 'ACCÉDER À MON ESPACE'. From left to right: a green button for 'ADHÉRENT PARTICULIER' with a person icon; an orange button for 'ADHÉRENT ENTREPRISE' with a briefcase icon; a yellow button for 'ADHÉRENT COMMERÇANT ARTISAN' with a hard hat icon; and a green button for 'ADHÉRENT PROFESSIONNEL DE SANTÉ' with a doctor icon. The 'ADHÉRENT PROFESSIONNEL DE SANTÉ' button is highlighted with a blue border.

Parcours de création à l'espace Professionnel de santé

3- Je crée mon espace Professionnel de santé

Je clique sur « Première visite? »

Je saisis le numéro N° FINESS ou de Praticien

Je saisis les 6 premiers caractères de l'INSEE de l'assuré concerné

Authentification

Pour vous connecter, veuillez saisir votre code d'accès partenaire et votre mot de passe.

Code d'accès *

Mot de passe *

Valider

[Première visite ?](#)
[Mot de passe perdu ?](#)
[Code accès perdu ?](#)

Inscription

Afin de nous permettre de vous inscrire, nous vous remercions de bien vouloir préciser votre n° FINESS ou de Praticien

n° FINESS ou de Praticien

Retour **Valider**

(*) champs obligatoires

Inscription

Bonjour ,
Pour obtenir par mail les éléments nécessaires à votre connexion, veuillez nous fournir les renseignements suivants:

Saisissez les 6 premiers caractères de l'INSEE de l'assuré correspondant à la facture n° du 30/06/2018.

INSEE *

Mot de passe

Confirmation *

Adresse Email *

Je souhaite recevoir mes factures numériquement

Retour **Valider**

(*) champs obligatoires

Parcours de création à l'espace Professionnel de santé

Enregistrement de l'adresse mail

Une adresse mail ne peut être utilisée qu'une seule fois et pour un seul compte

Choix du mot de passe

8 caractères minimum dont 2 chiffres et un caractère spécial (« * » « + »...)

Réception du lien de validation par mail

Il se peut que le mail arrive dans les « courriers indésirables »

4- Je clique sur le lien pour activer mon espace

Le lien est valide 24h. Passé ce délai, il faudra recommencer l'opération depuis le début

5-Je me connecte

Authentication

Pour vous connecter, veuillez saisir votre code d'accès partenaire et votre mot de passe.

Code d'accès*

Mot de passe*

Valider

[Première visite ?](#)

[Mot de passe perdu ?](#)

[Code accès perdu ?](#)